

Interface Bus

Externe systemen eenvoudig met mekaar koppelen

Een uniform IT landschap – dat is wat de meeste ondernemingen willen. In de praktijk worden echter in verschillende departementen verschillende softwaresystemen gebruikt. Met OMNITRACKER Interface Bus kunt u externe systemen in een aantal stappen met OMNITRACKER verbinden en naadloos integreren. Door deze gegevensuitwisseling kunt u gemeenschappelijk gebruikte gegevens efficiënt en zonder redundantie in een enkele applicatie beheren. Dat reduceert het werk en vermijdt inconsistente gegevens.

Uw voordelen

- Eenvoudige en snelle integratie van systemen van derden
- Kostenbesparing door vooraf gedefinieerde interfaces
- Snelle implementatie van projecten

Ondersteuning van producten met hoge marktrelevantie

- Microsoft® Exchange Server
- Microsoft® Windows® SharePoint® Services
- baramundi Management Suite
- Webservices

Betrouwbare gegevensuitwisseling met systemen van derden

- Synchroniseren, importeren, exporteren
- Gegevensverwerking bij export mogelijk
- Stabiele performance tijdens export en import
- Uitvoeren van geautomatiseerde, tijdgestuurde acties door middel van OMNITRACKER Scheduler

Op maat gesneden oplossingen

- Variabele combinaties van componenten
- Licentiëring van de componenten naar behoefte
- Flexibele upgrade van systeemcomponenten
- Eenvoudige uitbreiding en aanpassing

Uitdagingen

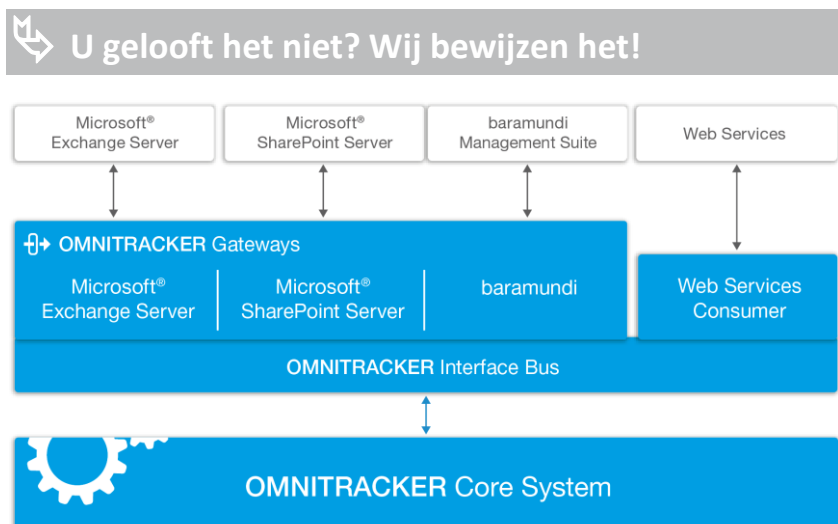
In de meeste ondernemingen heeft elk departement zijn eigen vaste softwaresysteem. Uw IT moet echter alle bedrijfsprocessen naadloos ondersteunen. Daarbij moeten bepaalde gegevens voor verschillende processen altijd actueel beschikbaar zijn.

Krachtige interfaces

In heterogene IT-landschappen helpen krachtige interfaces om informatie tussen de gebruikte systemen uit te wisselen. Zo hoeft u gegevens niet dubbel te verwerken en heeft u altijd toegang tot de actuele data.

Hoe kan OMNITRACKER u helpen?

Met OMNITRACKER Interface Bus kunt u externe systemen eenvoudig met OMNITRACKER verbinden en gegevens betrouwbaar uitwisselen. De integratie van producten met hoge marktrelevantie is door de voorgeconfigureerde interfaces zeer eenvoudig. U legt in een aantal stappen per configuratie vast, welke gegevens uit welke andere toepassingen met OMNITRACKER moeten worden uitgewisseld.



Interface Bus

Met OMNITRACKER Interface Bus kunt u door voorgeconfigureerde interfaces uw werk bij het integreren van externe systemen aanzienlijk reduceren.

- Microsoft® Exchange Server
- Microsoft® Windows® SharePoint® Services
- baramundi Management Suite
- Webservices

Gegevens worden gesynchroniseerd en via import en export uitgewisseld en kunnen hierbij worden gewijzigd. Voor de import en export ondersteunt OMNITRACKER gangbare bestandsformaten zoals MDB-, XLS- of CSV-bestanden.

Met de importfunctie kunt u gegevens uit alle ondersteunde systemen integreren. Hierbij kunt u gegevens direct in het live-systeem importeren.

Datasynchronisatie wordt gelogd en is transparant. Bij import en export worden bevestigingsmeldingen of foutmeldingen gegenereerd.

OMNITRACKER Gateway for Microsoft® Exchange Server

Met de OMNITRACKER Gateway voor Microsoft® Exchange Server heeft u toegang tot postvakken en openbare mappen in Microsoft® Exchange Server. Door de eenvoudige gegevensuitwisseling tussen beide systemen vermijdt u de gegevensredundantie en verlopen uw processen duidelijk efficiënter.

- Synchronisatie van taken, kalendergegevens, afspraken en contacten
- Beheer van de gegevens met één enkele tool
- Filteren van gegevens tijdens de import
- Export van OMNITRACKER-bijlagen
- Gebaseerd op Webservice-technologie
- Individualisering van het postvak

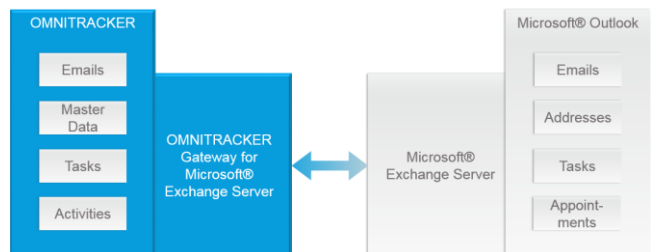
Importeren, exporteren en synchroniseren

U kunt gegevens tussen OMNITRACKER en Microsoft® Outlook® zowel door importeren en exporteren als door synchronisatie uitwisselen.

Importeren en exporteren: importeren en exporteren is vooral handig als u grotere hoeveelheden gegevens in een keer of regelmatig in een specifieke richting wilt overdragen. Typische toepassingsgebieden:

- Nachtelijke mirroring van stamgegevens uit OMNITRACKER in een openbaar adresboek in Microsoft® Exchange Server.
- Openbaar maken van belangrijke afspraken uit OMNITRACKER project management in een openbare kalender in Microsoft® Exchange Server.

Synchronisatie: als u gegevens in zowel OMNITRACKER als in Microsoft® Exchange Server verwerkt en regelmatig wilt synchroniseren is dit mogelijk. In synchronisatieprofielen legt u vast of de gegevens in één richting van het ene in het andere systeem moeten worden gesynchroniseerd of in beide richtingen. De gegevens worden aan de kant van de server gesynchroniseerd, zodat gebruikers niet bij OMNITRACKER of Outlook aangemeld moeten zijn.



Eenvoudige gegevensuitwisseling tussen OMNITRACKER en Microsoft Exchange Server

U legt zelf vast welke gegevens hoe worden uitgewisseld of regelmatig gesynchroniseerd moeten worden. Voorbeelden voor veel gebruikte toepassingen:

- **Contactgegevens:** u kunt de in OMNITRACKER beheerde contactgegevens van uw klanten en leveranciers met een openbaar adresboek in Microsoft® Exchange Server synchroniseren.
- **Opdrachten:** taken uit OMNITRACKER Task Management kunt u met opdrachten in Microsoft® Exchange Server synchroniseren. De verantwoordelijke voor de taak kan de gegevens dan ook in Outlook® verwerken. Gegevens- en statuswijzigingen worden ook in het andere systeem overgenomen. Dat bespaart tijd en zorgt voor consistente gegevens.
- **Afspraken:** activiteiten uit OMNITRACKER, bijvoorbeeld uit OMNITRACKER Project Management Center, kunt u in Outlook® als afspraken gebruiken. Buitendienstmedewerkers ontvangen bijvoorbeeld toegewezen activiteiten direct als Outlook®-afspraken.

De gegevensuitwisseling kunt u zeer individueel configureren en met alle OMNITRACKER-workflows combineren. U kunt daarbij gegevens uit OMNITRACKER IT Service Management Center, Project Management Center en Stock and Order Management, maar ook uit individueel aangemaakte of aangepaste Workflows dynamisch synchroniseren.

Voor de uitwisseling met Microsoft® Exchange Server kunt u alle OMNITRACKER-gegevens gebruiken en de volgende gegevens van de Microsoft® Exchange Server:

- Openbare map
- Gebruikerspostvakken
- Kalendervermeldingen
- Contacten
- Opdrachten
- Notities

U kunt de gegevens aan beide zijden filteren, zodat u alleen informatie uitwisselt, die u werkelijk nodig heeft. De synchronisatie is zowel met openbare mappen als met gebruikerspostvakken in Microsoft® Exchange Server mogelijk. Het postvak in Microsoft® Exchange kunt u dynamisch definiëren, bijvoorbeeld volgens de verantwoordelijkheid voor een OMNITRACKER-vermelding.

OMNITRACKER Gateway for Microsoft® Windows SharePoint Services

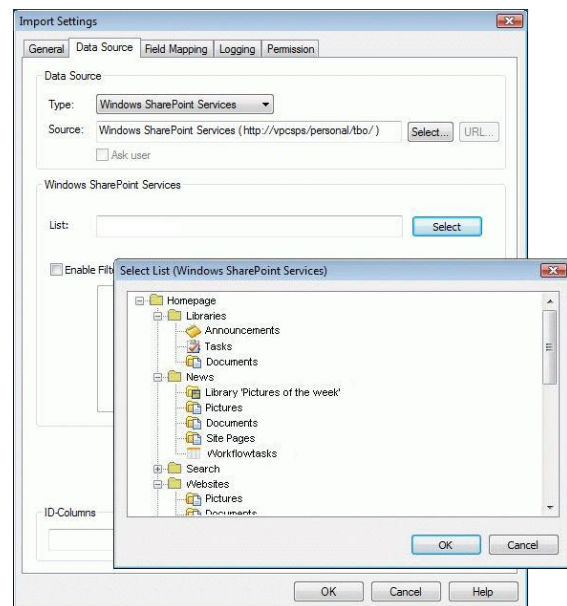
Met de OMNITRACKER Gateway voor Microsoft® Windows® SharePoint® Services kunt u gegevens tussen OMNITRACKER en Microsoft® Windows® SharePoint® Services uitwisselen. Daarbij heeft u toegang tot opdrachten, documenten, contacten, aankondigingen en door gebruikers gedefinieerde lijsten.

- Importeren uit gespecificeerde SharePoint-lijsten in OMNITRACKER
- Exporteren uit OMNITRACKER in gespecificeerde in SharePoint-lijsten.
- Exporteren van documenten uit OMNITRACKER in SharePoint-documentbibliotheken
- Filteren van gegevens tijdens de import
- Export van OMNITRACKER-bijlagen
- Gebaseerd op Webservice-technologie

Door de gegevensuitwisseling tussen OMNITRACKER en Microsoft® SharePoint® Services kunt u uw informatieprocessen nog beter integreren in uw bedrijfsprocessen. Zo vermijdt u dubbel

gegevensbeheer en kunt u bijvoorbeeld documenten, die u in OMNITRACKER als bijlagen of in de OMNITRACKER Document Management beheert, zeer eenvoudig als SharePoint®-lijsten op intranet of internet beschikbaar stellen.

In import- en exportinstellingen legt u vast welke gegevens moeten worden uitgewisseld. Daarbij kunt u zeer gedetailleerde filters gebruiken, die u in OMNITRACKER definieert. Zo kunt u bijvoorbeeld bepaalde categorieën uitsluiten. Een import, die u een keer heeft gedefinieerd, kunt u altijd voor het importeren van gegevens gebruiken. Importeren en exporteren kunt u handmatig of automatisch starten, bijvoorbeeld tijdgestuurd.



Instellingen voor OMNITRACKER Gateway voor Microsoft Windows SharePoint Services

OMNITRACKER baramundi Gateway

De administratie van de IT omgeving binnen een onderneming wordt steeds complexer. Met OMNITRACKER baramundi Gateway kunt u de baramundi Management Suite in OMNITRACKER IT Service Management Center integreren. Daardoor vereenvoudigt u het client-beheer aanzienlijk en biedt u de servicedesk optimale ondersteuning door de snelle en eenvoudige toegang tot informatie over clients.

- Besturing en beheer van de kernprocessen van baramundi Management Suite direct in OMNITRACKER IT Service Management Center
- Actuele informatie over geïnstalleerde hardware en software
- Overzicht van softwarelicenties direct in de ITSM CMDB
- Initiatie van softwaredistributie uit OMNITRACKER ITSM Problem and Change Management

De volgende functies van de baramundi Management Suite in OMNITRACKER IT Service Management Center staan voor u ter beschikking:

- baramundi OS-Install
- baramundi Deploy
- baramundi Inventory
- baramundi Patch Management

OMNITRACKER baramundi gateway kan eenvoudig in bestaande OMNITRACKER-applicaties worden geïntegreerd. OMNITRACKER volgt de status van de baramundi-jobs automatisch en start in geval van fouten escalaties. Elke installatie en de-installatie van software wordt gedocumenteerd, zodat u in de configuration management database (CMDB) altijd snel een overzicht krijgt over zowel geïnstalleerde hardware en software als uw softwarelicenties.

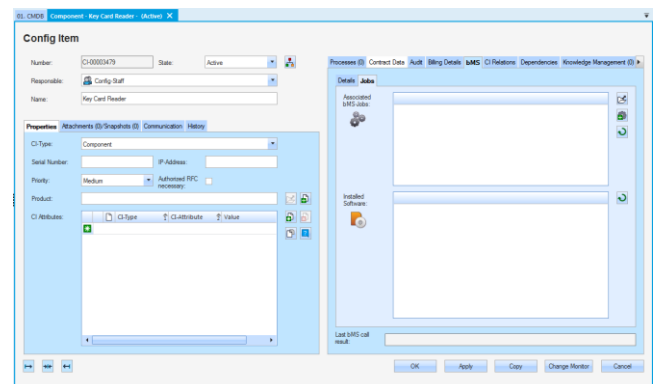
Door het gebruik van OMNITRACKER baramundi gateway in combinatie met de OMNITRACKER Stock and Order Management kunt u het volledige proces van de aanvraag en toestemming tot de aanschaffing en de distributie van software afdekken.

Versnel uw servicemanagement processes door de integratie van baramundi Management Suite in OMNITRACKER IT Service Management Center.

- **Storingsmeldingen:** servicedesk-medewerkers kunnen storingen, die een softwaredistributie nodig maken, in een aantal stappen verhelpen en de vereiste software met een druk op de knop distribueren.

- **Wijzigingsverzoeken:** Wijziging templates kunnen naar baramundi-jobs verwijzen. Als een standaardwijziging op basis van het voorbeeld wordt aangelegd, worden de desbetreffende baramundi-jobs automatisch op de toegewezen clients uitgevoerd.
- **Configuration management database (CMDB):** software- en hardwarecomponenten worden met baramundi Inventory geïnventariseerd en als configuration items (CI) in OMNITRACKER-CMDB geïmporteerd. Zo vinden medewerkers van de servicedesk snel details over clients, bijvoorbeeld hardeschijfcapaciteit of aangemelde gebruikers.

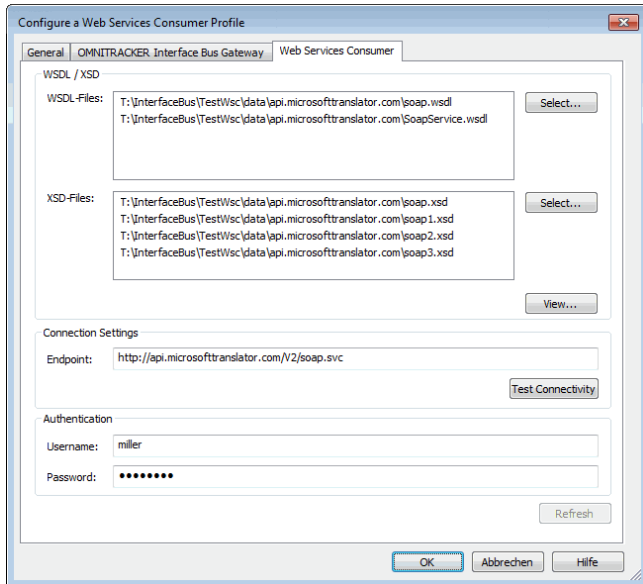
Alle vanuit OMNITRACKER gestarte baramundi-jobs worden ook in OMNITRACKER gedocumenteerd, zodat u altijd het overzicht over de status en het resultaat behoudt.



Informatie van baramundi Management Suite wordt direct in Configuration Item in OMNITRACKER ITSM Center weergegeven.

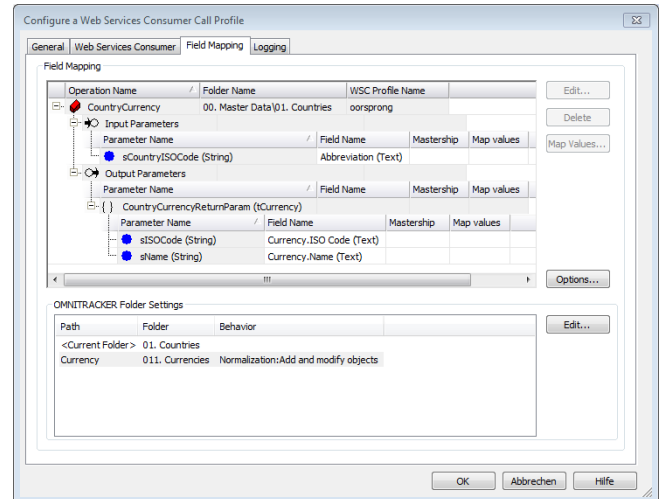
OMNITRACKER Web Services Consumer Gateway

In bijna alle grotere OMNITRACKER-installaties worden door externe webservices beschikbaar gestelde gegevens geïntegreerd. Webservices bieden de mogelijkheid om gegevens tussen verschillende softwaresystemen via internet uit te wisselen, onafhankelijk van platform en programmeertaal. Om webservices te gebruiken moet er worden geprogrammeerd. Daarom biedt OMNITRACKER configuratiedialogen, die de integratie van webservices wezenlijk eenvoudiger maken. Met de OMNITRACKER Web Services Consumer kunt u de meeste externe SOAP-webservices in een aantal stappen in OMNITRACKER integreren door middel van configuratie. Welke gegevens van de webservice in welke OMNITRACKER velden moeten worden gebruikt, bepaalt u in de configuratie. Hiervoor is een eenvoudig te bedienen interface voor u beschikbaar.



Met Web Services Consumer kunt u webservices door eenvoudige configuratie integreren.

OMNITRACKER Web Services Consumer reduceert de configuratie bij gebruik van externe webservices aanzienlijk. Alle vereiste gegevens voor de communicatie met de webservice legt u vast in profielen. Bij de gegevensuitwisseling kunt u deze profielen eenvoudig oproepen.



Operatie calls kunnen in profielen worden geconfigureerd.

Wat is OMNITRACKER?

OMNITRACKER is een universeel bedrijfsproces-platform, waarop alle OMNITRACKER-applicaties zijn gebaseerd. OMNITRACKER is een efficiënt instrument om de processen aan uw behoeften aan te passen:

-  **Tijd besparen** OMNITRACKER biedt oplossingen die u snel kunt implementeren en eenvoudig kunt aanpassen.
-  **Kosten besparen** Reeds na enkele trainingsdagen kunt u zelf OMNITRACKER-applicaties implementeren en configureren.
-  **Flexibiliteit** U kunt alle OMNITRACKER-applicaties out of the box gebruiken en eenvoudig aanpassen aan uw behoeften – zonder programmering.
-  **Onderhoudbaarheid** U kunt uw OMNITRACKER-applicaties eenvoudig zelf onderhouden.
-  **Releasecompatibiliteit** Gegarandeerde releasecompatibiliteit met toekomstige versies van het OMNITRACKER-platform.
-  **Klantgeoriënteerde ontwikkeling** De verderontwikkeling is op de behoeften van de klant gericht.



 OMNITRACKER maakt uw onderneming klaar voor de toekomst – ook als uw processen na verloop van tijd veranderen.



OMNINET

SOFTWARE SOLUTIONS



Ons hoogste doel is om onze klanten kwalitatief hoogwaardige producten en dienstverlening, evenals een kwalitatieve service aan te bieden. Daartoe zetten wij uw wensen en vereisten met betrekking tot productinhoud, kwaliteit en termijnen consequent om. Onze inzet voor onze klanten eindigt niet bij het sluiten van het contract, maar begint ermee.

Wilt u meer weten over OMNINET en de OMNITRACKER-oplossingen? Neem contact met ons op!



OMNINET Technologies NV/SA
Belgium
B-3018 Leuven
Email: sales@omninet.be
Web: www.omnitracker.com

OMNINET GmbH
Germany
D-90542 Eckental
E-Mail: sales@omninet.de
Web: www.omnitracker.com

OMNINET GmbH
Switzerland
CH-8808 Pfäffikon
Email: sales@omninet.ch
Web: www.omnitracker.com

OMNINET Austria GmbH
Austria
A-1200 Wien
Email: sales@omninet.at
Web: www.omnitracker.com

OMNINET Nederland
Netherlands
NL-2517 JK Den Haag
Email: sales@omninet.nl
Web: www.omnitracker.com

OMNINET OOO (Russia and CIS)
Russia
RUS-Moscow 107045
Email: sales@omninet.ru
Web: www.omnitracker.com

Alle gebruikte hard- en softwarenamen zijn handelsmerken of geregistreerde merken van de desbetreffende fabrikant.
©OMNINET. Wijzigingen voorbehouden. Dit document vervangt alle vorige beschrijvingen. OT 10.3, 07/2014